

# MÄEN

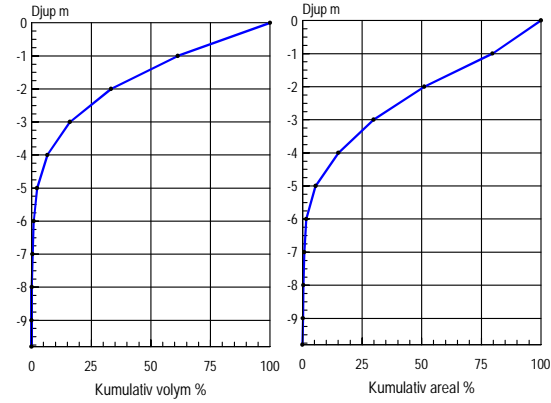
628781 136365 Ljungby kommun, Kronobergs län

Topografiskt kartblad: 4D NV

Djupangivelser i meter, refererande till vattenstånd vid landvegetationens gräs. Ofullständigheter och avvikelser från angivna djup kan förekomma. Båttur efter kartan sker på egen risk. Projektion Gauss, RT 90 2,5 gon väst.

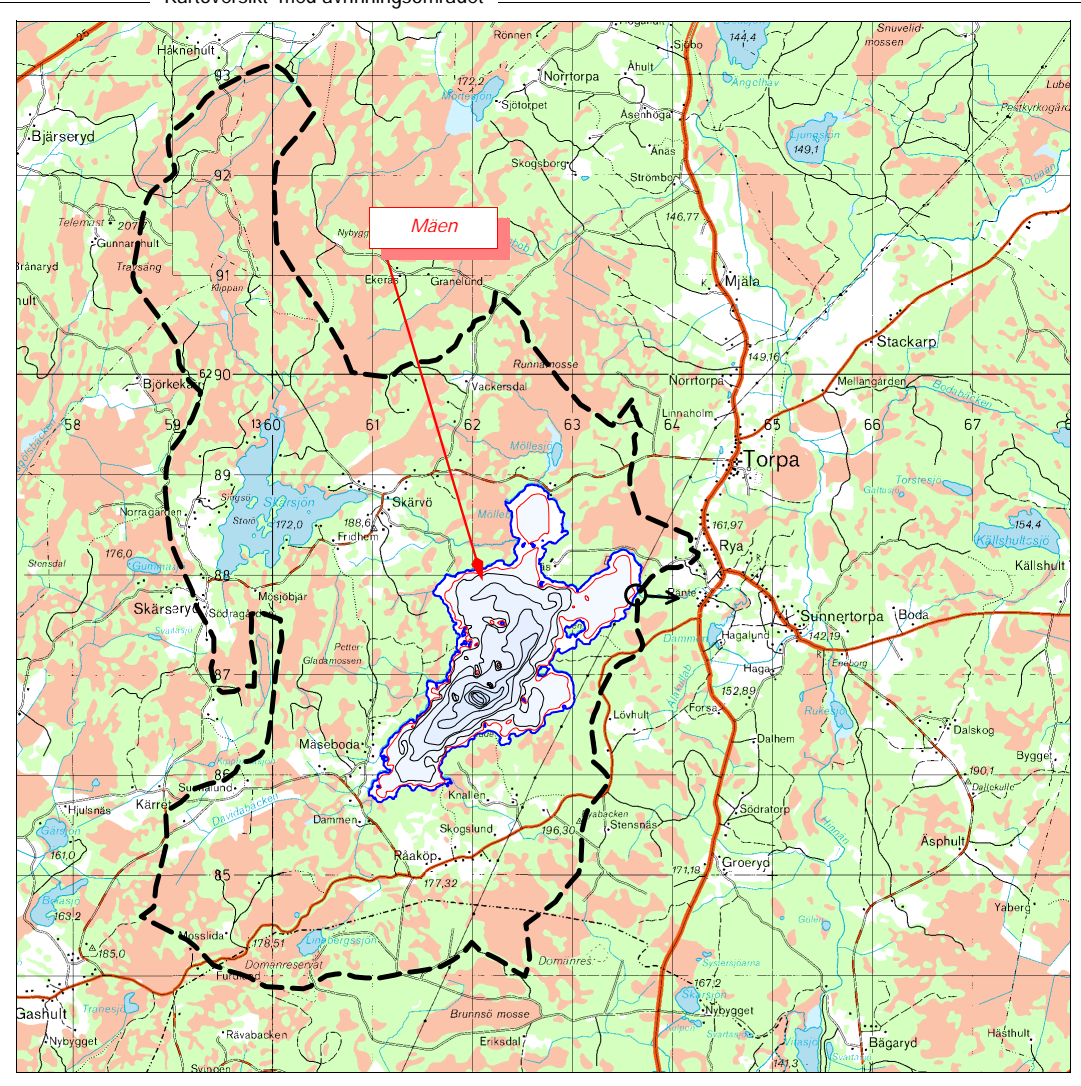
Ekolodad med båt, 9 481 lodskott med individuell GPS positionering.

Huvudavrinningsområde	98 Lagan
Areal sjöyta	310 Ha
Maxdjup	9,8 m
Medeldjup	2,3 m
Volym	7,16 Milj. m <sup>3</sup>
Strandlinjens längd inkl öar	17 100 m
Antal öar 16 (areal >0,01 ha) areal	3,4 Ha
Avr.- område (utloppet)	28,9 Km <sup>2</sup>
Avrinningstal (SMHI 1961-90)	17 L/skm <sup>2</sup>
Årlig avrinning	15 Milj. m <sup>3</sup>
Teor. oms.-tid	0,5 År
Höj	154 m



Sjömätning och layout: Anders Svahnberg, Myrica AB, Värnamo. 2001.

Kartöversikt med avrinningsområdet



Skala 1:75 000. Ur karta © Lantmäteriverket Gävle 2001. Medgivande M2001/1212.

**EXEMPEL Grundversion**

