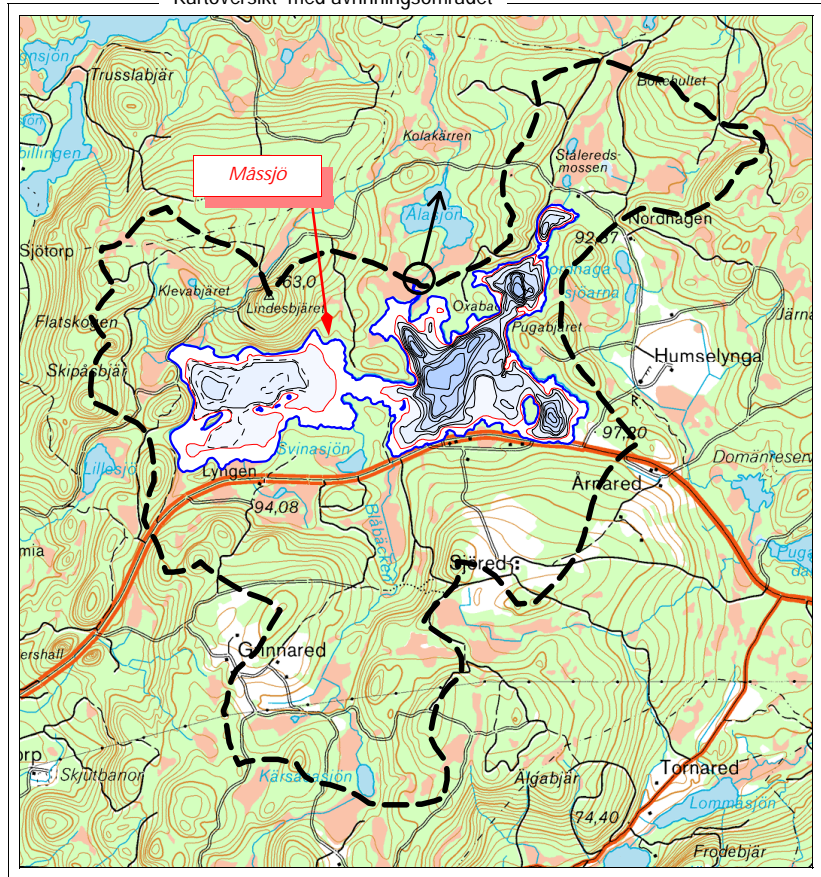


Kartöversikt med avrinningsområdet



Skala 1:50 000. Ur karta © Lantmäteriverket Gävle 2001. Medgivande M2001/1212.

MÅSSJÖ

631886 131576 Falkenbergs kommun, Hallands län

Spridningskarta båt kalkning

Kalkmängd 2004 95 ton/år

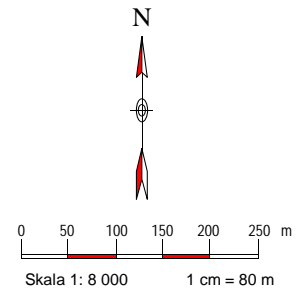
Kalken skall fördelas jämnt över hela markerade spridningsområden

Spridning får inte ske vid sommarstugestrand, badplats, båtbygga, båtplats eller annat strandområde så att enskilda strandägare eller rörligt friluftsliv störs.

Topografiskt kartblad: 5C SV
Djupangivelser i meter, refererande till vattenstånd vid landvegetationens gräs, "normalvattenstånd". Ofullständigheter och avvikelser från angivna djup kan förekomma. Båttrafik efter kartan sker på egen risk. Projektion Gauss, RT 90 2,5 gon väst.

Ekolodad med båt 1997, 5 757 lodskott med individuell dGPS (2 m) positionering.

Sjömätning 1997 och layout 2002: Anders Svahnberg, Myrica AB, Värnamo.



▲▲▲ Grundzonskalkning

